

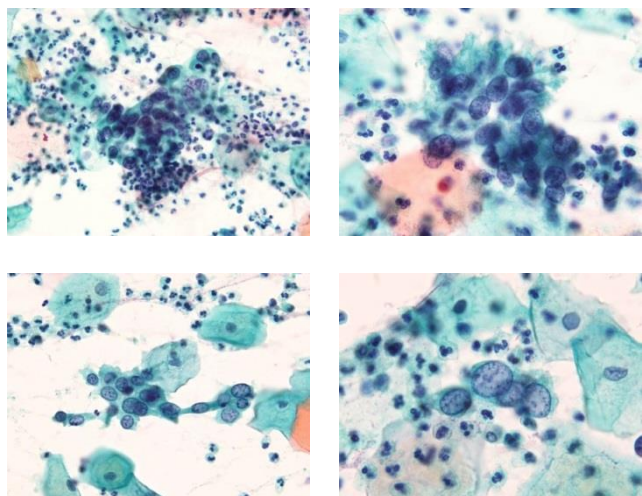
平成28年度千臨技精度管理・細胞診検査部門の解答速報をお伝えします。各施設で有効活用していただけると幸いです。速報データのため、若干の訂正が生じる場合もありますがご了承ください。

2月4日（土）に平成28年度第3回病理・細胞診検査研究班合同研修会 / 精度管理報告会を開催致しますので、こちらも是非ご出席ください。

青野卓矢	（千葉県立がんセンター）
加瀬大輔	（成田赤十字病院）
神原亜季	（東京歯科大学市川総合病院）
今野真緒	（千葉細胞病理診断センター）
下境博文	（千葉県済生会習志野病院）
須藤一久	（千葉県立佐原病院）
田中雅美	（津田沼中央総合病院）
中村 博	（順天堂大学医学部附属浦安病院）
三橋涼子	（千葉市立青葉病院）
若原孝子	（帝京大学ちば総合医療センター）

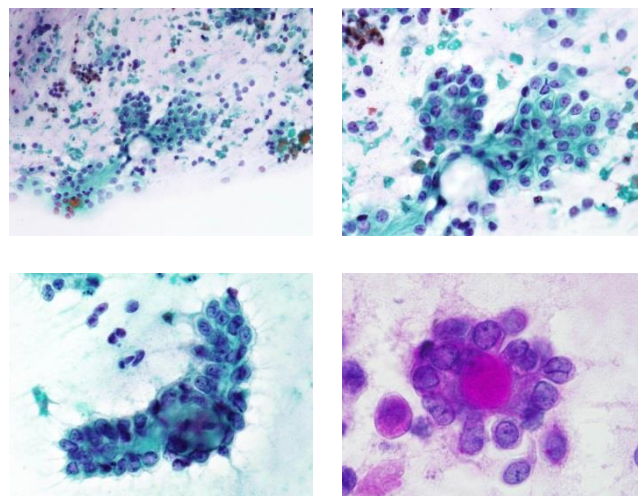
設問 1

正解 **3. HSIL : 上皮内癌**



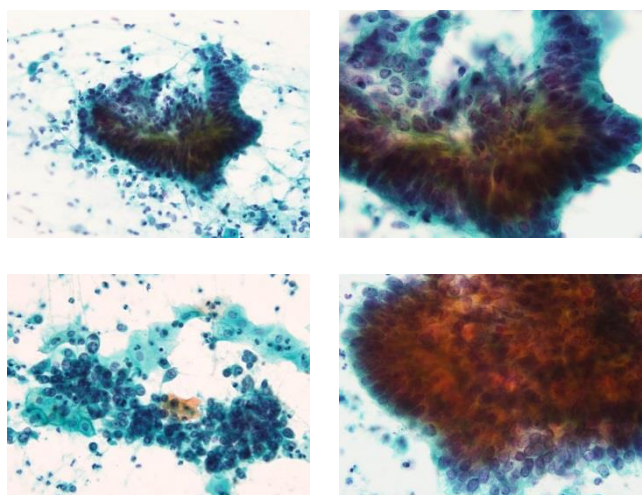
設問 4

正解 **4. 明細胞腺癌**



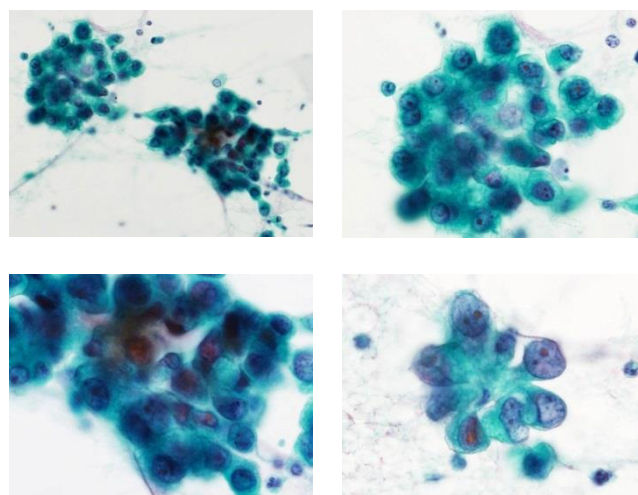
設問 2

正解 **4. Adenocarcinoma : 内頸部型粘液性腺癌**



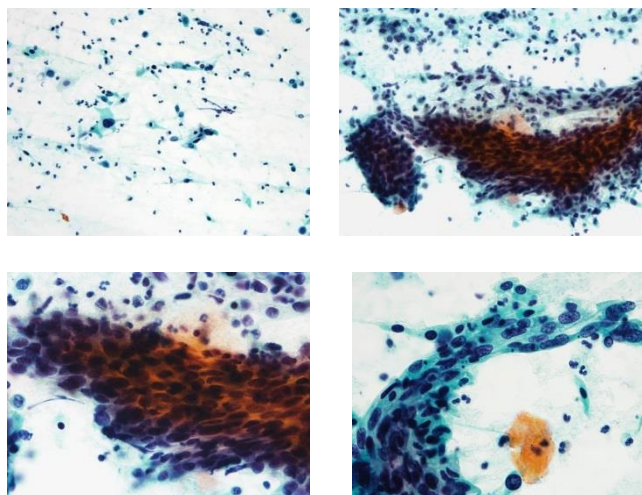
設問 5

正解 **3. 腺癌**



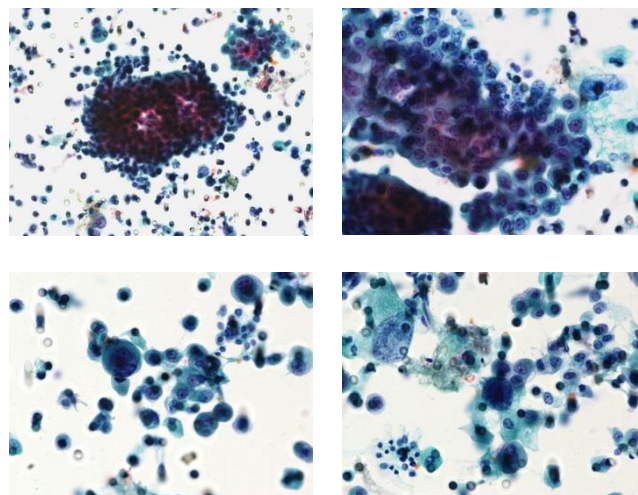
設問 3

正解 **3. SCC : 非角化型扁平上皮癌**



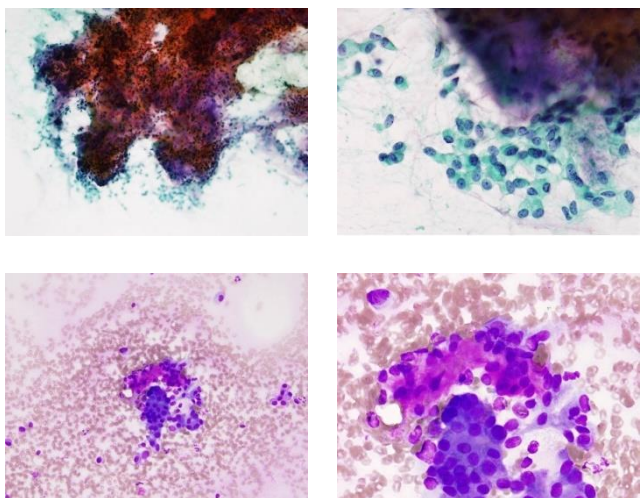
設問 6

正解 **3. 高異型度尿路上皮癌**



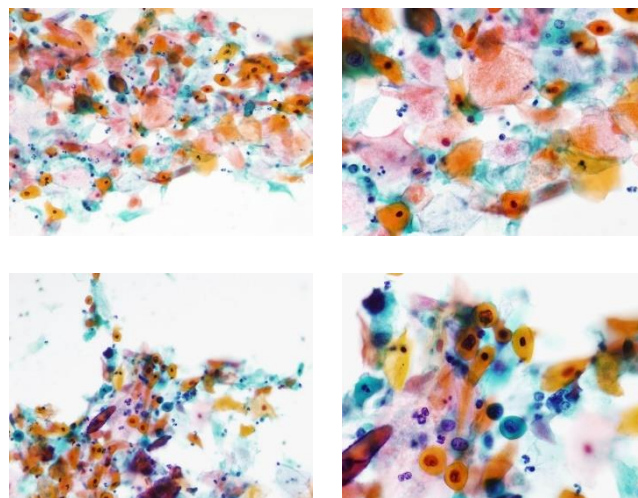
設問 7

正解 1. 多形腺腫



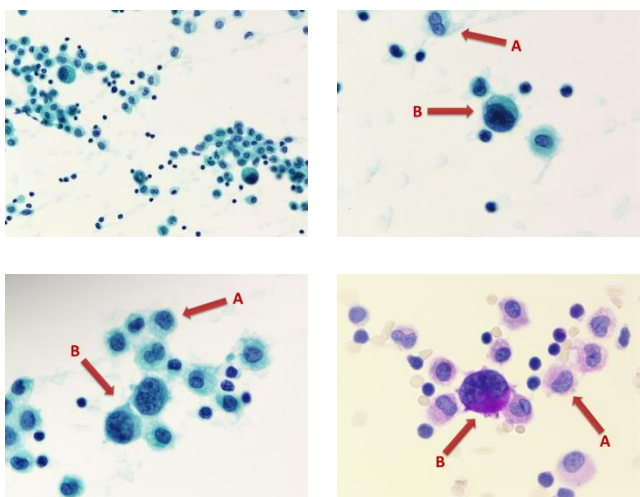
設問 10

正解 4. 扁平上皮癌



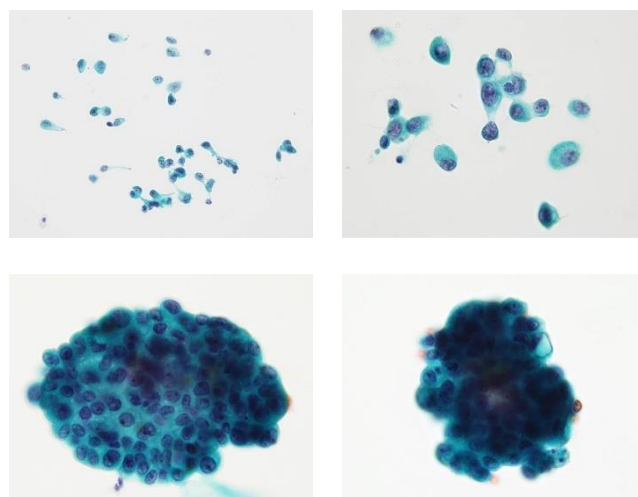
設問 8

正解 2. (A)組織球, (B)腺癌細胞



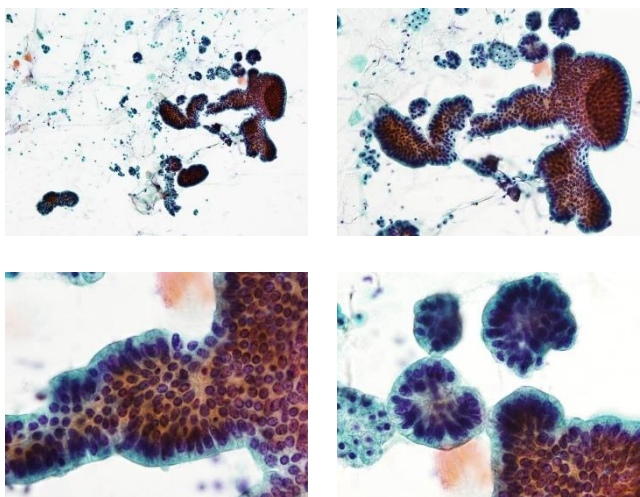
症例問題 1

正解 3. 異型細胞, 4. 悪性疑い, 5. 悪性



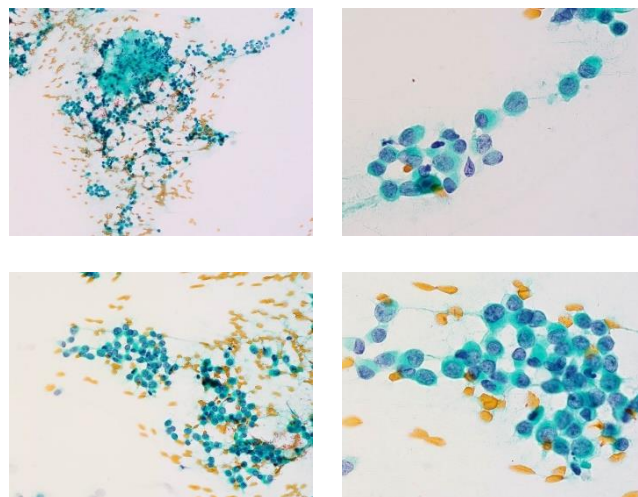
設問 9

正解 1. 正常～良性



症例問題 2

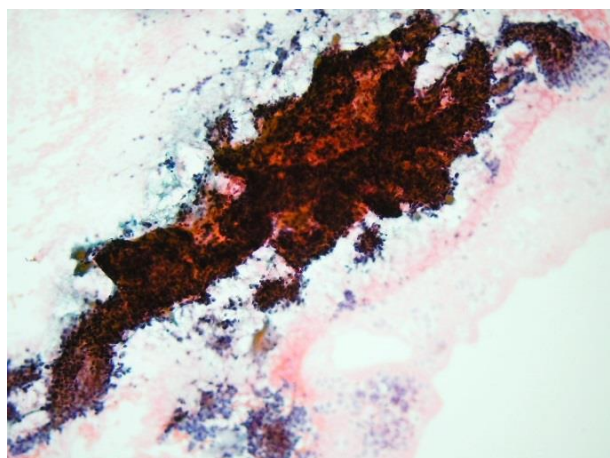
正解 3. 浸潤性小葉癌



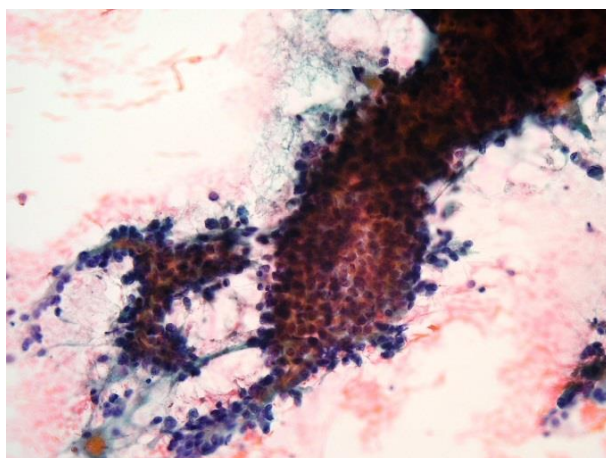
症例問題 3（バーチャルスライド症例）

正解 **2.類内膜腺癌**

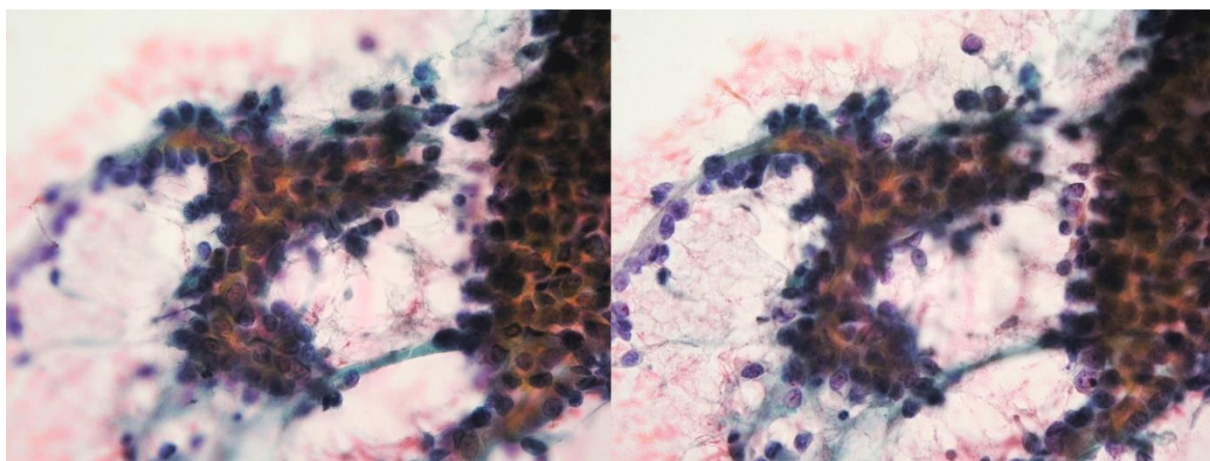
（画像はバーチャルスライドより抽出）



(×10)



(×20)



(×40)