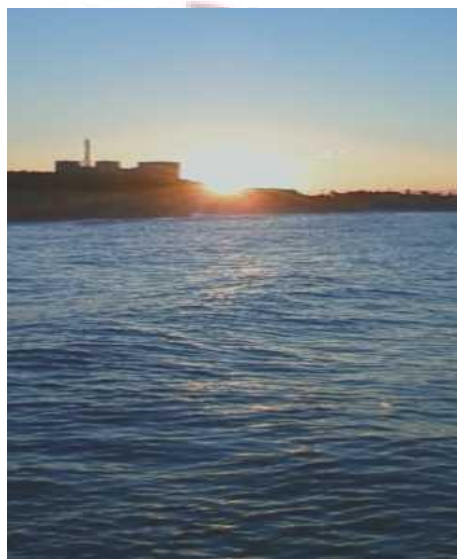


特別シンポジウム

今新たに21世紀の健康医学検査を考える

- 健康を守る検査データのあり方について -

千葉県検査値統一事業の変遷と将来
- チリトロールによるデータ共有化の先駆けとして -



千葉県臨床検査技師会
千葉県検査値統一実務委員会
副委員長 市原文雄

2010.2.6

於：千葉県 幕張メッセ国際会議場



千葉県内検査値統一化発足経緯

1999年夏：県立病院技師長会中心に統一化の呼びかけ

目的：県民に対する良質なサービスと病院経営改善

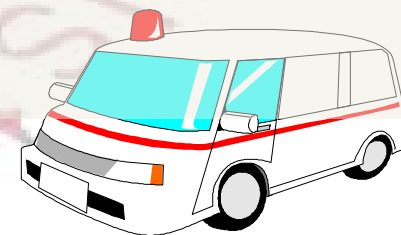


1) 転院毎検査防止・過剰請求負担軽減

2) 同一基準での臨床判断

3) 健診データの一元管理・疾患早期発見

4) 検査の無駄防止・病院経営効率化



本会場にお集まりの皆さんの 技師会データ標準化の物差し・・・？



自主製作によるプール血清ですか？

個人情報・試料収集・適正濃度調整・安定供給・輸送・・・



市販管理血清の配布ですか？

地域施設の日常精度管理血清メーカーを統一できますか・・・



千葉県検査値統一化プロジェクトのポイント

- 技師会が精度管理試料を業者へ委託
- 基幹病院(リファレンスラボ)による
チトリロールの認証値設定(29項目)
- 設定認証値の常時確認(HPへの公開)
- 賛同する施設が自ら購入



千葉県検査値統一化実践法

施設データの定点評価

臨床化学研究班

(年一回のサーベイを実施)

- 2濃度のプール血清に正確さを基盤とした値付け
- 報告値に対するABC評価
- 緊急用測定装置の評価



施設データの連続監視

千葉県検査値統一化委員会
チリコントロールデータを毎月HP配信)

- 検査値統一化委員会
- 統一化・実践マニュアル作成
- 臨床化学検査精度管理
ガイドライン作成



県内全施設の測定方法・基準範囲統一を目指す

チリトロールによる検査値統一化事業の変遷 - 第1期 -

1999年 8月: 検査値統一化の呼びかけ

2000年 2月: 参加施設募集

2000年 3月: 統一化・値付け実施マニュアル配布

2000年 4月: 基準値統一化事業スタート

チリトロール2000完成配布測定開始

2000年 10月: 第28回関東甲信地区

医学検査学会シンポジウム報告

2002年 9月: 2thロット配布測定開始

2004年 2月: 3thロット配布測定開始

千葉県臨床検査値

統一化マニュアル

(平成11年12月20日 第1版第1刷発行)

(社) 千葉県臨床衛生検査技師会

千葉県検査値統一委員会

(臨床化学検査実務委員会)

問い合わせ連絡先; 〒260-0834

千葉市中央区今井2-12-15 蘇我第一マンション203号

(社) 千葉県臨床衛生検査技師会 千葉県検査値統一委員会事務局

TEL&FAX; 043-265-9644

URL; www.chiringi.or.jp

E-Mail; camt@chiringi.or.jp

チリトロールによる検査値統一化事業の変遷 - 第2期 -

2007年 1月:チリトロール液状試作品検討開始

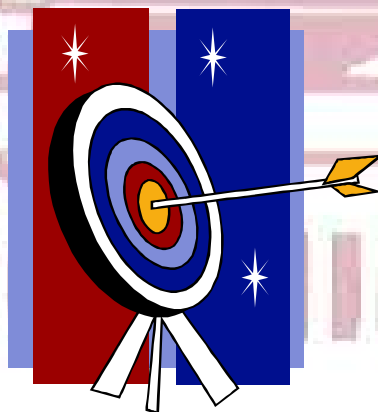
2007年 10月:チリトロール2000L 1thロット配布測定開始

2007年 11月:臨床化学精度管理ガイドライン配布

自施設データ上書きプログラムHP公開

2009年 4月:チリトロール2000L 2thロット配布測定開始

HbA1c凍結試料サーベイ開始



臨床検査値標準化加速化

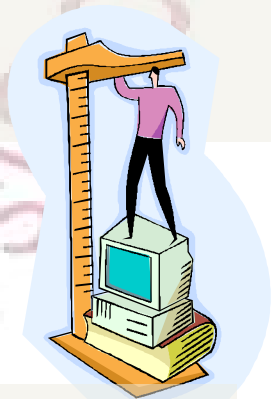
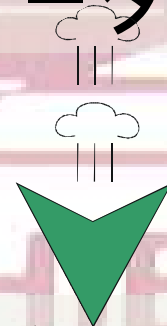
JSCC標準化対応法(日本臨床化学会)

標準物質の認証・製造(HECTEF・ReCCs)

臨床検査標準化活動(日本臨床検査標準協議会)

特定健診保健事業(メタボ健診)

日臨技データ標準化事業



日臨技検査室精度保証認証制度スタート

チリトリールによるデータ共有化 の成果と課題

測定法・単位統一終了
若手技師参画育成
事業継続基盤



試料マトリクス
機種間差・試薬間差
基準範囲統一
不参加施設対応



健康指導
診断治療

精度管理にゴールは無い

・千葉県検査値統一委員会

委員長 川島 徹 (順天堂浦安病院)
副委員長 真々田 賢司 (千葉大学医学部附属病院)
委員 吉田 俊彦 (千葉大学医学部附属病院)
委員 秋庭 靖男 (元千葉リハビリテーションセンター)
委員 麻生 裕康 (千葉県がんセンター)
委員 須田 和子 (千葉県衛生研究所)
委員 伊藤 博巳 (浦安市川市民病院)
委員 末吉 茂雄 (千葉県循環器病センター)
委員 町田 幸雄 (日本医科大学千葉北総病院)
担当理事 山崎 正明 (国立病院機構千葉医療センター)
中村 卓 (千葉海浜病院)

・第一期 統括アドバイザー

大澤 進 (前千大医学部附属病院技師長)
森 重彦 (千葉社会保険病院)

・千臨技HP更新

駒木 吉伸 (松戸市立病院)
久代 真也 (社会保険船橋中央病院)

・協賛試薬メーカー

日水製薬(株)
関東化学(株)
他認証値設定協各社

・千葉県検査値統一実務委員会(臨床化学部門)

委員長 末吉 茂雄 (千葉県循環器病センター)
副委員長 市原文 雄
委員 羽田 真理子 (千葉県こども病院)
委員 宮崎 由紀子 (千葉県立佐原病院)
委員 鶴岡 成一 (千葉県がんセンター)
委員 小山 宏 (千葉市立青葉病院)
委員 小鮒 哲也 (社会保険船橋中央病院)
委員 荒川 聡恵 (千葉リハビリテーションセンター)
委員 林 崇 (順天堂浦安病院)
委員 吉田 俊彦 (千葉大学医学部附属病院)
委員 牧瀬 直紀 (JFE 川鉄千葉病院)

本事業にご協力
くださってきた皆様
ありがとうございます



(敬称略)