

平成 26 年度千葉県臨床検査技師会血液検査サーベイ速報

平成 26 年度千臨技サーベイの血算部門・血液像部門の速報を作製いたしました。速報値の為、後日報告されます報告書とは結果が異なる場合もありますことをご了承ください。

この速報を各施設で有効活用して頂けると幸いです。

2014 年 11 月 17 日
血液検査研究班 福田幸広

【精度管理担当者】

順天堂大学医学部附属浦安病院 澤田 朝寛
千葉県がんセンター 長津 知嗣
千葉大学医学部附属病院 大山 正之
千葉県がんセンター 綿引 一成
千葉県救急医療センター 佐藤 正一
済生会習志野病院 深海 律子
亀田総合病院 本井 貴子
千葉市立青葉病院 中村 仁美
船橋市立医療センター 福田 幸広

■血算部門

項目	試料	全測定件数				正規化後 ±3SD反復切断						
		件数	平均	SD	CV	件数	平均	SD	CV	95%下限	95%上限	除外件数
白血球 ($\times 10^3/\mu\text{L}$)	A	126	4.6	0.18	3.9%	126	4.6	0.18	3.9%	4.2	5.0	0
	B	126	5.8	0.21	3.7%	125	5.8	0.20	3.4%	5.4	6.2	1
赤血球 ($\times 10^6/\mu\text{L}$)	A	126	3.59	0.06	1.6%	122	3.59	0.04	1.2%	3.50	3.68	4
	B	126	4.51	0.07	1.5%	119	4.51	0.05	1.0%	4.39	4.64	7
ヘモグロビン濃度 (g/dL)	A	126	10.4	0.12	1.2%	125	10.4	0.12	1.1%	10.2	10.7	1
	B	126	13.1	0.16	1.1%	124	13.1	0.15	1.1%	12.7	13.4	2
ヘマトクリット (%)	A	126	30.6	0.66	2.2%	126	30.6	0.66	2.2%	29.5	32.4	0
	B	126	38.6	0.85	2.2%	123	38.6	0.76	2.0%	37.4	40.4	3
MCV (fL)	A	126	85.2	1.40	1.6%	126	85.2	1.40	1.6%	82.9	88.3	0
	B	126	85.5	1.50	1.8%	126	85.5	1.50	1.8%	83.0	89.1	0
PLT ($\times 10^3/\mu\text{L}$)	A	125	188	11.2	5.9%	124	188	10.3	5.5%	162	206	1
	B	125	221	12.5	5.6%	123	220	11.5	5.2%	193	240	2

表 1. 全機種による CBC の集計

■血像部門

患者背景（この症例は昨年度と同一症例です。）

42歳女性、会社の健康診断にて白血球増多および脾腫を指摘され精査目的で外来受診。

血算データ

WBC $130.9 \times 10^9/L$ (4.0~8.0)、RBC $3.97 \times 10^{12}/L$ (3.80~4.80)、Hb 11.1g/dL (12.0~16.0)、

Ht 35.2% (38~47)、PLT $599 \times 10^9/L$ (150~400)

血液像データ（分析装置データ）

好中球 74.9%、好酸球 3.8%、好塩基球 10.2%、単球 3.2%、リンパ球 7.9%

生化学データ

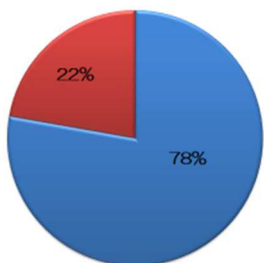
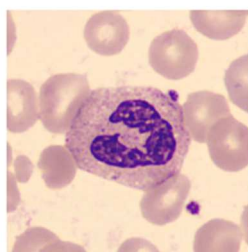
AST 38U/L (13~33)、ALT 15U/L (8~42)、LD 1155U/L (119~229)、

ALP 154U/L (115~359)、総蛋白 6.8g/dL (6.5~8.5)、アルブミン 4.5g/dL (3.9~4.9)、

CRP 0.3mg/dL 以下 (0.3 以下)

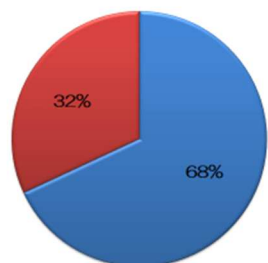
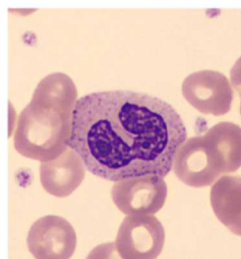
画像1

■好中球分葉核球 ■好中球桿状核球



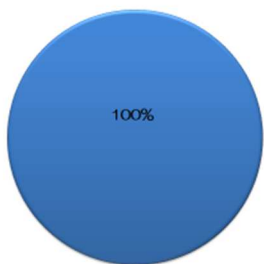
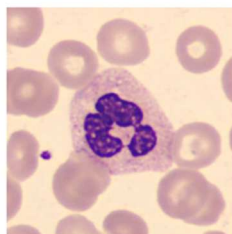
画像2

■好中球分葉核球 ■好中球桿状核球



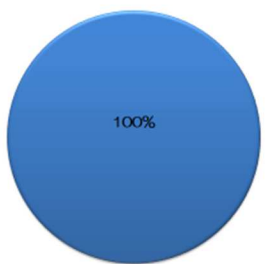
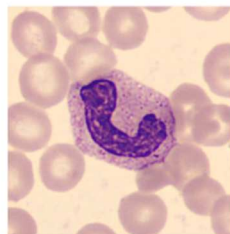
画像3

■好中球分葉核球



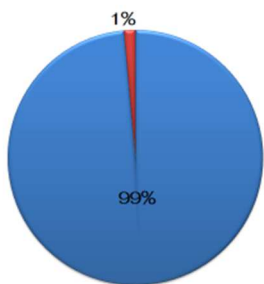
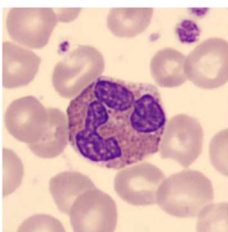
画像4

■好中球桿状核球



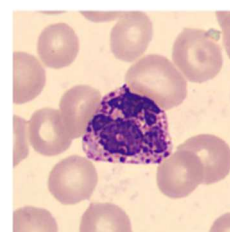
画像5

■成熟好酸球 ■好中球分葉核球

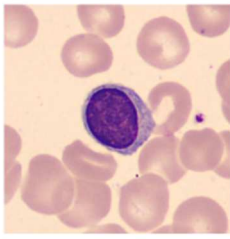


画像6

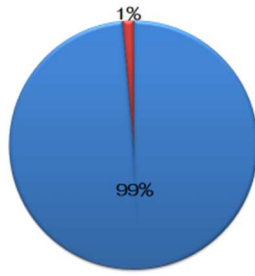
■成熟好塩基球



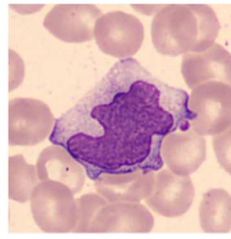
画像7



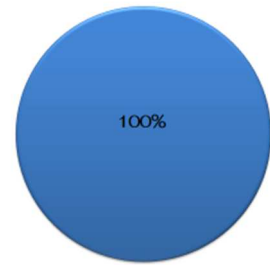
■リンパ球 ■好中球分葉核球



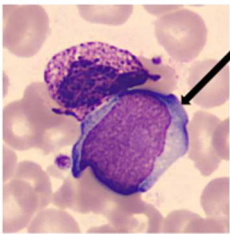
画像8



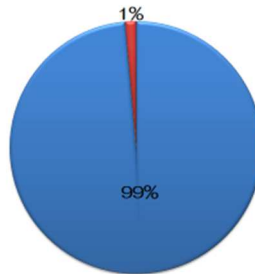
■単球



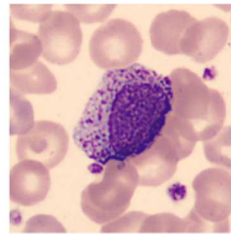
画像9



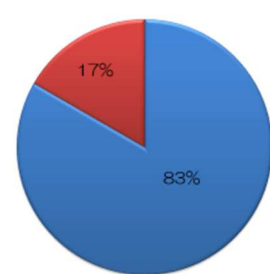
■骨髓芽球 ■前骨髓球



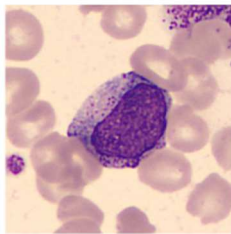
画像10



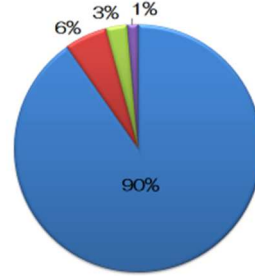
■骨髓球 ■前骨髓球



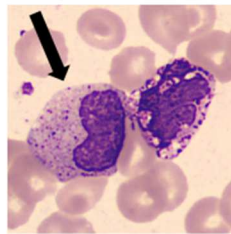
画像11



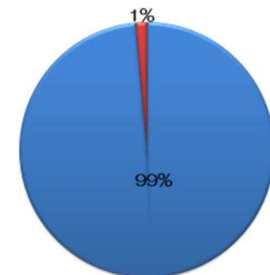
■骨髓球 ■前骨髓球 ■後骨髓球 ■リンパ球



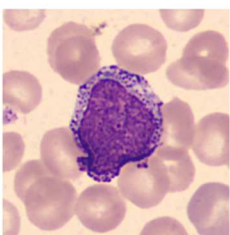
画像12



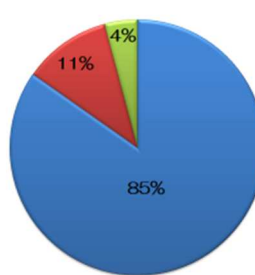
■後骨髓球 ■好中球桿状核球



画像13



■前骨髓球 ■骨髓球 ■幼若好塩基球



患者背景

19歳男性、数日前から発熱が続き、咽頭痛出現の為外来受診。

血算データ

WBC $12.9 \times 10^9/L$ (3.6~8.8)、RBC $5.68 \times 10^{12}/L$ (3.77~5.55)、Hb 16.9g/dL (12.5~17.3)、
Ht 48.7% (37.1~50.7)、PLT $220 \times 10^9/L$ (150~350)

血液像データ (分析装置データ)

好中球 33.3%、好酸球 0.2%、好塩基球 0.6%、単球 11.8%、リンパ球 54.1%

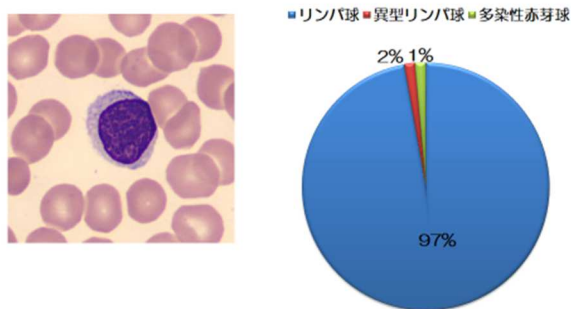
生化学データ

AST 74U/L (13~33)、ALT 109U/L (8~42)、LD 484U/L (119~229)、
ALP 213U/L (115~359)、総蛋白 8.3g/dL (6.5~8.5)、アルブミン 4.7g/dL (3.9~4.9)、
CRP 0.7mg/dL 以下 (0.3 以下)、

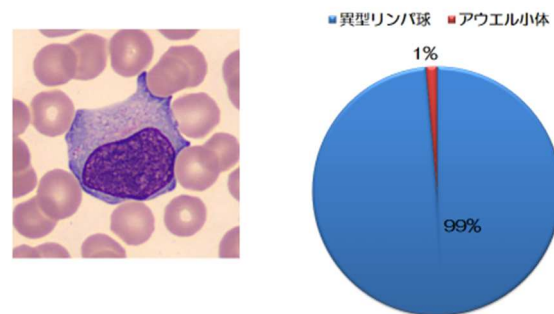
EB 抗 VCA IgG 320 倍 (10 倍未満)、EB 抗 VCA IgM 40 倍 (10 倍未満)、

EB 抗 EBNA 10 倍未満 (10 倍未満)

画像14



画像15



患者背景

88歳男性 貧血が進行しエリスロポエチン製剤や鉄剤を使用するも改善が見られず、
輸血療法目的で他院より紹介で来院。明らかな出血なし。

血算データ

WBC $7.5 \times 10^9/L$ (3.6~8.8)、RBC $1.90 \times 10^{12}/L$ (3.77~5.55)、Hb 7.0g/dL (12.5~17.3)、
Ht 21.2% (37.1~50.7)、MCV 112fL (85~100)、PLT $215 \times 10^9/L$ (150~350)、
Ret 13.6% (0.3~2.1)

生化学データ

AST 21U/L (7~35)、ALT 8U/L (7~35)、LD 377U/L (110~224)、BUN 49mg/dL (10~20)、
CREA 2.46mg/dL (0.6~1.1)、T-Bil 2.0mg/dL (0.2~1.0)、I-Bil 1.9mg/dL (0.2~0.6)、
HbA1c 3.6% (4.6~6.2)、ハプトグロビン 10mg/dL 未満 (19~170)、直接クームス試験 (+)

画像16・17

