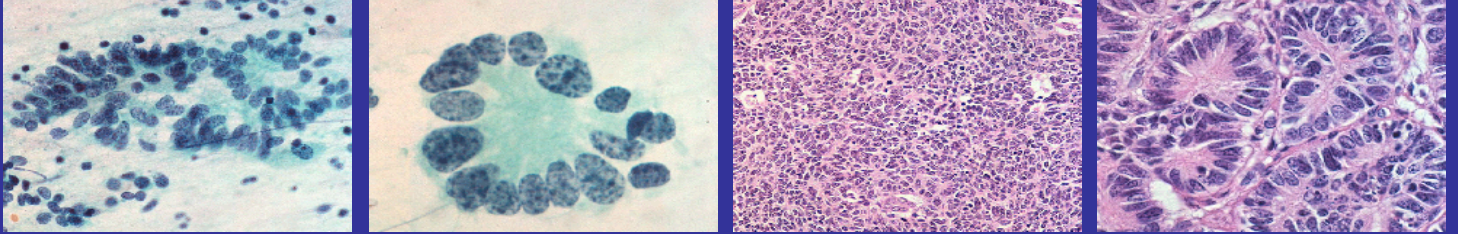


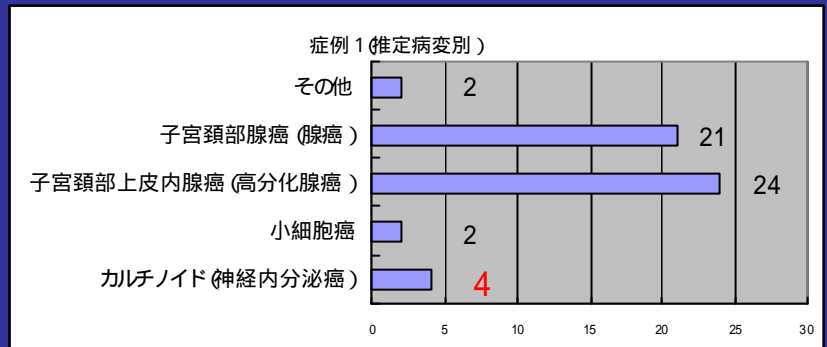
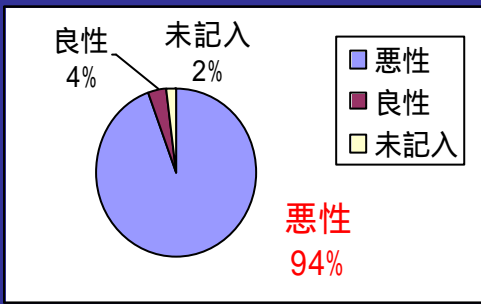
細胞研究班フォトサーベイ精度管理報告

症例1 婦人科

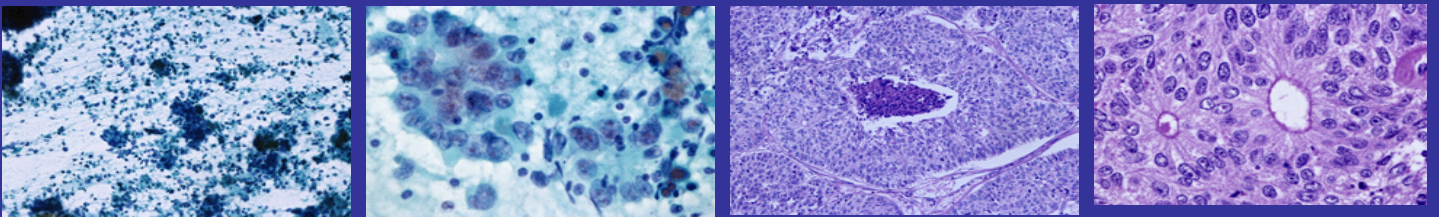


解答 :子宮頸部原発カルチノイド

集計結果

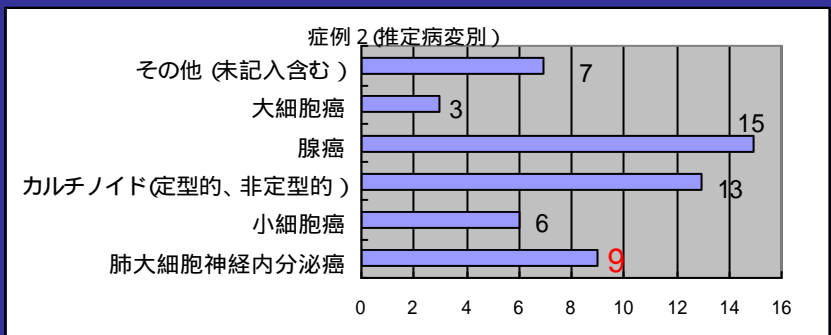
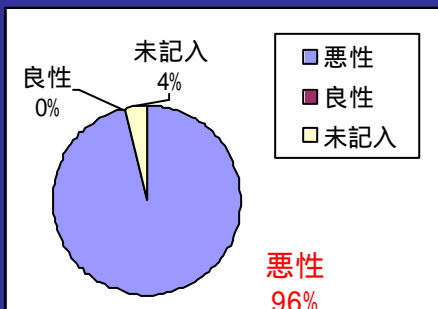


症例2 呼吸器

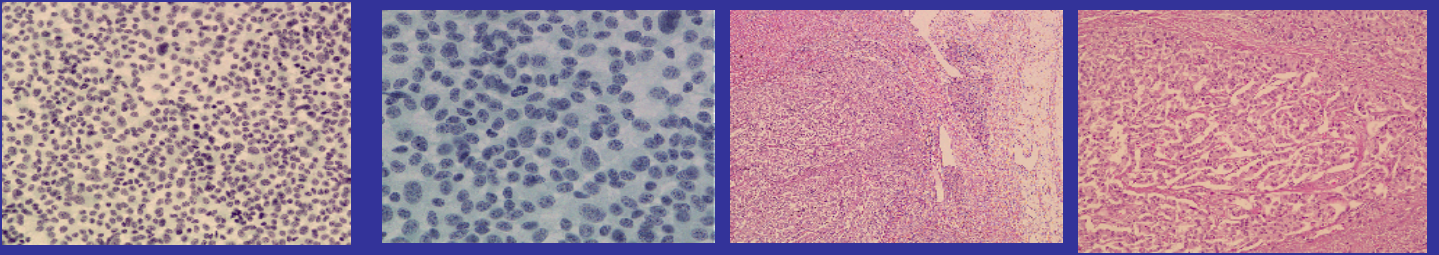


解答 :大細胞神経内分泌癌

集計結果

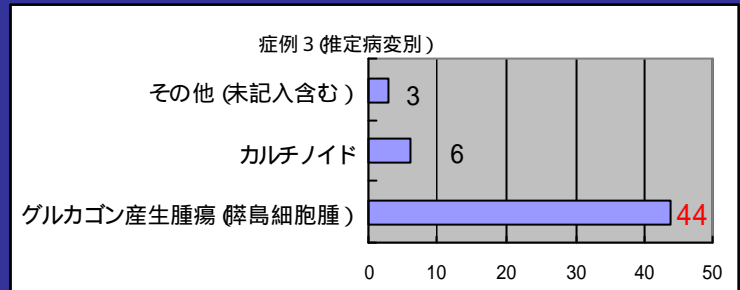
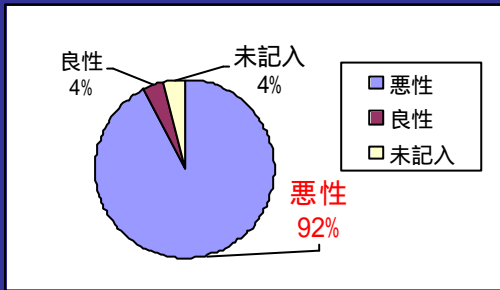


症例 3 消化器

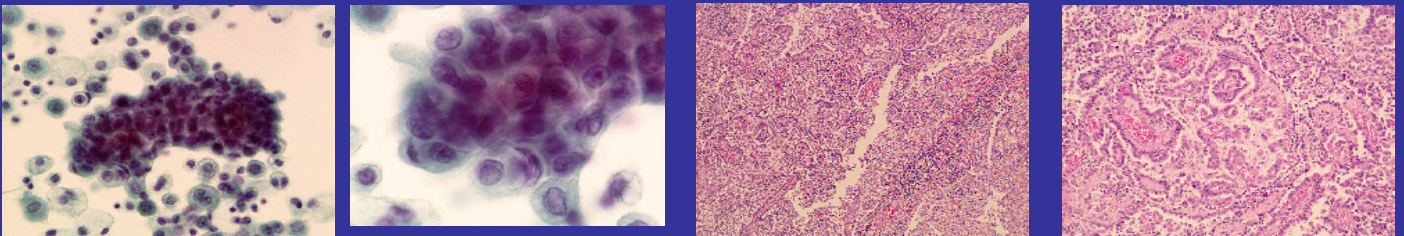


解答 :グルカゴノーマ (悪性島細胞腫)

集計結果

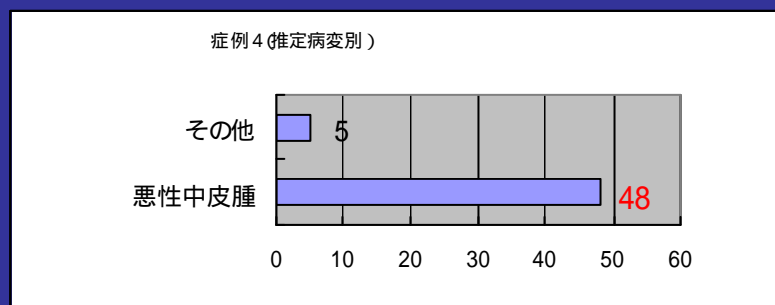
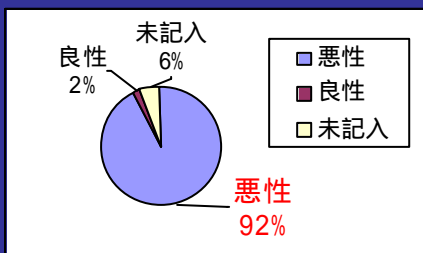


症例 4 体腔液

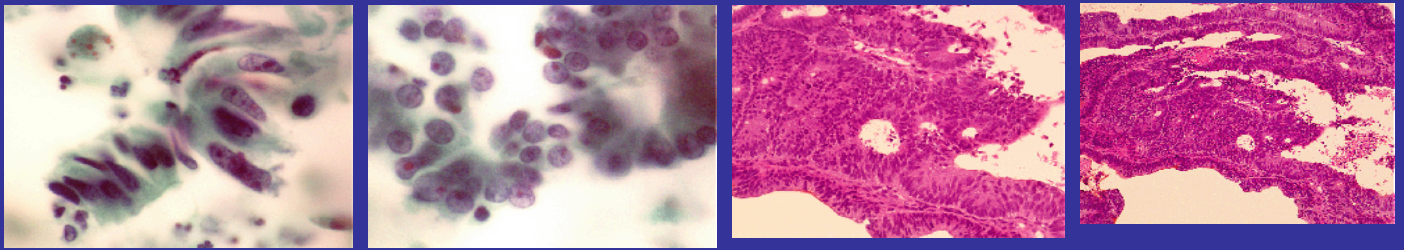


解答 :悪性中皮腫

集計結果

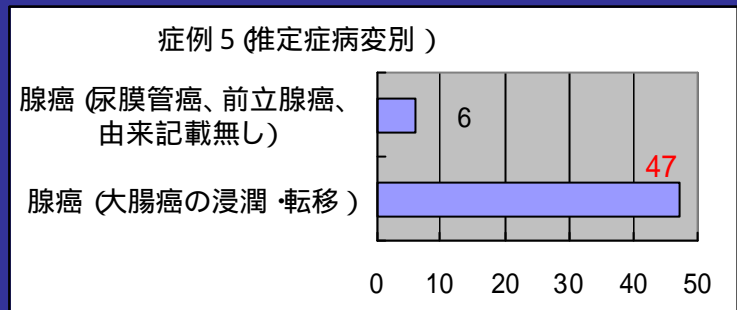
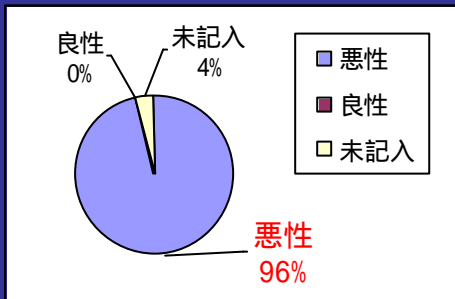


症例 5 泌尿器



解答 :直腸癌の膀胱転移

集計結果



フォトサーベイに対するアンケートの集計

参加施設 ; 45施設 53名

質問 1 貴施設にはインターネットのできる環境はありますか？

ある ; 40名 ない ; 10名 不明 ; 3名

質問 2 今後フォトサーベイを行うためにはどの方法が良いと思われますか？ (複数回答)

- 1 写真による印刷物の配布 ; 17件
- 2 フロッピーディスクや CDなどを用いたデジタル画像の配布 25件
- 3 インターネット使用 ; 33件
- 4 その他 ; 2件

質問 3 今回のフォトサーベイについて

- 1 写真の解像度は適当でしたか Yes ; 42名 No ; 10名 未記入 ; 1名
- 2 写真の色合いについて妥当でしたか Yes ; 47名 No ; 5名 未記入 ; 1名
- 3 写真の枚数について適当でしたか Yes ; 46名 No ; 6名 未記入 ; 1名
- 4 画像を開くにあたりストレスなく開けましたか Yes ; 36名 No ; 16名 未記入 ; 1名

質問 4 その他ご意見感想をお願いします

インターネットについて ; * 結果も送信できると良い * パソコン、インターネットの充実していない施設では大変なので、別の方法がよい * 画像が開くのに時間がかかるので、何度もみることが出来なかった * フロッピーに落としてみたが取り込みがうまくいかなかった (文字や写真が重なる) * Mac では一般フォトが認識できなかったの、Win でみた

画像について ; * モニターによって色合いなどが異なり、クロマチンの再現困難な機種あり * 弱拡大すぎて観察しづらい画像が一部あった (症例 2 左上)

症例について ; * 非常に難しい * 生化学データには測定法の明記が必要 * 症例 4 に PAS 染色、カルレチニン染色が必要

フォトサーベイ評価表

施設番号	症例1	症例2	症例3	症例4	症例5	総合点数
9120008	1	1	2	2	2	8
9120194	1	1	2	2	2	8
9120029	1	2	1	2	2	8
9120217	1	1	2	2	2	8
9120128	1	1	2	2	2	8
9120208	1	2	2	2	2	9
9120018	0	1	1	2	2	6
9120234	1	1	2	2	2	8
9120271	2	1	2	2	2	9
9120009	1	1	2	2	2	8
9120006	1	2	2	2	2	9
9120010	1	1	1	2	1	6
9120328	1	1	2	2	2	8
9120157	1	1	2	2	2	8
9120157	1	1	2	2	2	8
9120077						
9120186	1	1	2	2	2	8
9120052	1	1	2	2	2	8
9120112	1	2	2	1	2	8
9120053	1	1	2	2	2	8
9120366	1	1	2	2	2	8
9120222	1	2	2	2	2	9
9120056	1	1	2	2	2	8
9120180	1	1	2	2	2	8
9120227	2	1	2	1	2	8
9120272	2	2	2	2	2	10
9120068	1	1	2	2	2	8
9120251	1	1	1	2	2	7
9120214	1	1	1	2	2	7
9120171	1	1	2	2	2	8
9120100	1	1	2	2	2	8
9120097	1	1	1	1	2	6
9120043	1	1	1	2	2	7
9120043	1	1	1	2	1	6
9120043	1	1	1	2	2	7
9120045	1	1	2	2	2	8
9120034	1	1	2	2	2	8
9120172						
9120257	1	1	2	2	2	8
9120048	1	1	1	2	2	7
9120049						
9120089	1	2	2	2	2	9
9120262						
9120288	1	2	2	2	2	9
9120080	1	1	2	2	2	8
9120085						
9120086	2	2	2	2	1	9
9120086	1	1	2	2	1	7
9120086	1	1	2	2	1	7
9120081	1	1	2	2	2	8
9120081	0	1	1	1	1	4
9120081	0	1	2	2	2	8
9120081	0	1	1	1	1	4
9120081	1	1	2	2	2	8
9120113	1	1	1	0	1	4
9120013						
9120108	1	1	2	2	2	8
9120014	1	1	2	2	2	8
9120071	1	1	2	2	2	8

平成13年度細胞検査精度管理評価表

番号	施設番号	標本作製点数	フォトサーベイ点数	総合点数	判定
1	9120008	9	8	17	A
2	9120194	8	8	16	A
3	9120029	10	8	18	A
4	9120217	9	8	17	A
5	9120128	9	8	17	A
6	9120208	9	9	18	A
7	9120018	10	6	16	A
8	9120234	10	8	18	A
9	9120271	8	9	17	A
10	9120009	6	8	14	B
11	9120006	9	9	18	A
12	9120010	9	6	15	B
13	9120328	10	8	18	A
14	9120157	8	8	16	A
15	9120077				-
16	9120186	10	8	18	A
17	9120052	9	8	17	A
18	9120112	9	8	17	A
19	9120053	8	8	16	A
20	9120366	10	8	18	A
21	9120222	10	9	19	A
22	9120056	6	8	14	B
23	9120180	8	8	16	A
24	9120227	10	8	18	A
25	9120272	9	10	19	A
26	9120068	9	8	17	A
27	9120251	9	7	16	A
28	9120214	10	7	17	A
29	9120171	7	8	15	B
30	9120100	10	8	18	A
31	9120097	10	6	16	A
32	9120043	10	7	17	A
33	9120045	10	8	18	A
34	9120034	9	8	17	A
35	9120172				-
36	9120257	9	8	17	A
37	9120048	9	7	16	A
38	9120049				-
39	9120089	10	9	19	A
40	9120262				-
41	9120288	10	9	19	A
42	9120080	10	8	18	A
43	9120085				-
44	9120086	7	8	15	B
45	9120081	9	6	15	B
46	9120113	7	4	11	C
47	9120013	10		10	-
48	9120108		8	8	-
49	9120014	8	8	16	A
50	9120071	8	8	16	A